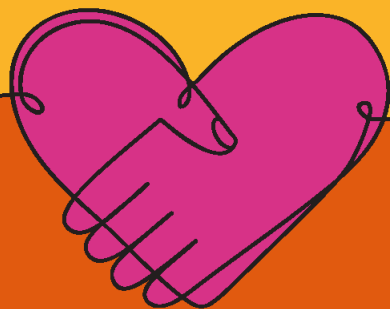


JOURNÉES GARDOISES DES AIDANTS

Du 17 septembre au 5 novembre 2024

ANIMATIONS ET INFORMATIONS POUR LES PROCHES AIDANTS
DANS TOUT LE DÉPARTEMENT



Entrée libre & gratuite

MARDI 5 NOVEMBRE - 9H À 17H

ALÈS

MÉDIATHÈQUE ALPHONSE DAUDET
24 rue Edgard Guinet



PROGRAMME



ALÈS

Entrée libre & gratuite

9H OUVERTURE DES PORTES

Inscriptions aux ateliers

9H15 ALLOCUTIONS D'OUVERTURE

par des représentants de la mairie d'Alès, d'Alès agglomération, de Filiéris et du Conseil départemental du Gard

10H À 12H ATELIERS GRATUITS SUR LES STANDS POUR LES AIDANTS

- ♥ Bien-être avec massage et réflexologie
- ♥ Nutrition
- ♥ Art thérapie

11H30 RESTITUTION DES TABLES RONDES

organisées entre experts, aidants et professionnels dans la matinée sur les thèmes :

- ♥ Le soutien et les ressources des aidants, ainsi que leurs droits
- ♥ Les défis quotidiens des aidants (stratégies et solutions pour surmonter stress et épuisement)
- ♥ La coordination entre les professionnels et le ou les aidant(s)
- ♥ L'enjeu de l'alimentation, notamment quand celle-ci vient dégrader la relation aidant-aidé

12H30 À 14H PAUSE MÉRIDIENNE

agrémentée de stands d'information, d'ateliers massage et diététique, ainsi que d'un atelier « communiquer autrement » grâce à la « communication alternative »

14H THÉÂTRE SAYNÈTES

animées par des enfants et des parents sur le thème de la différence

15H CHORALE

16H DANSE

17H CLÔTURE DE LA JOURNÉE

Et toute la journée : un espace répit dédié aux familles, un café des familles et un stand d'informations pour tous ceux qui accompagnent un proche atteint d'une maladie chronique, en situation de handicap ou de perte d'autonomie liée à l'âge.



Retrouvez le programme complet



Renseignements au 06 47 21 24 60

Les partenaires mobilisés pour vous



SOMMAIRE

1. Les partenaires mobilisés pour vous

2. Le plan de l'événement

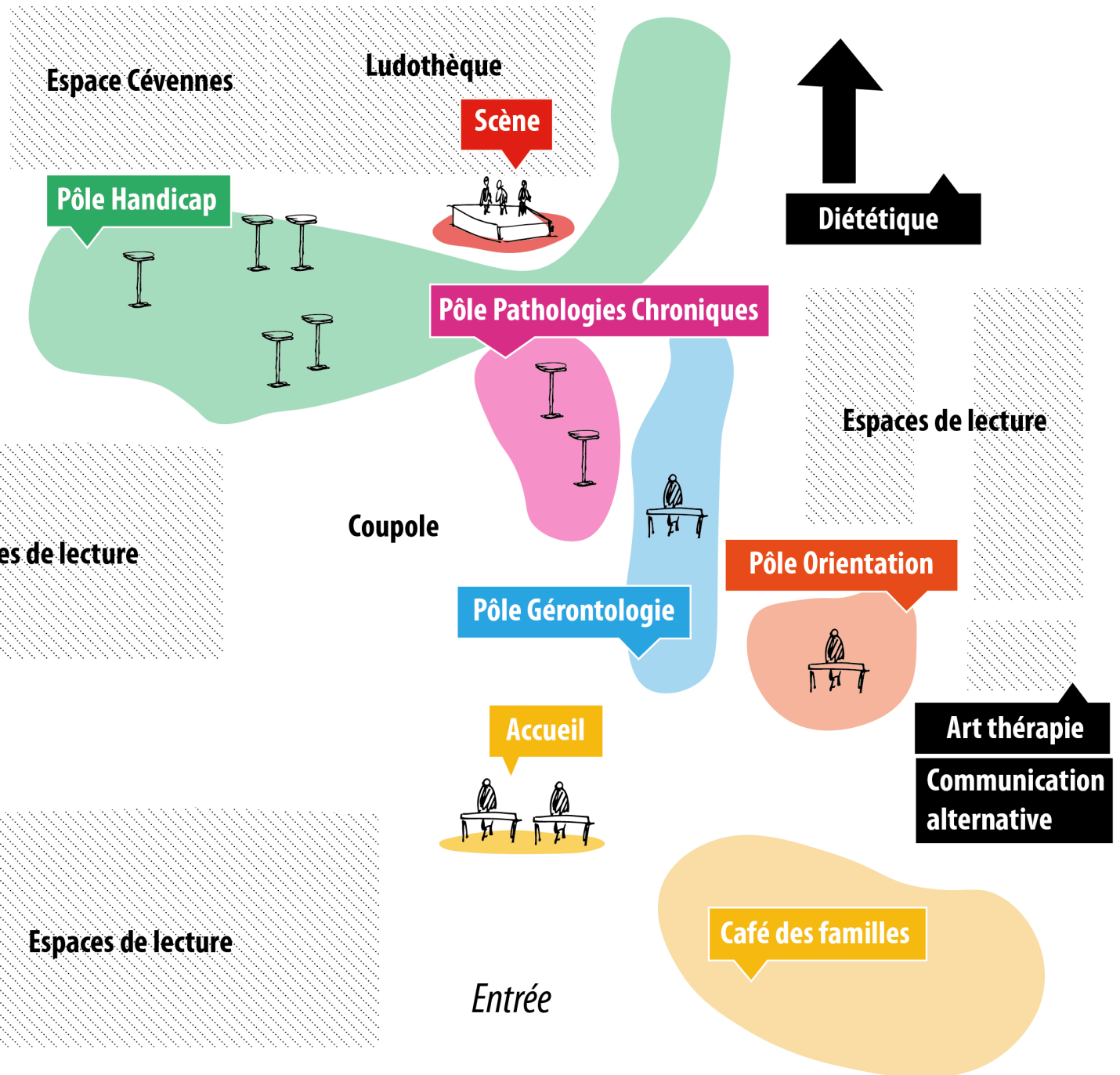
3. L'accueil et le pôle orientation

4. Le pôle pathologie chronique

5. Le pôle gérontologie

6. Le pôle handicap

PLAN DE L'ÉVÉNEMENT



Répit

Bien-être

Sanitaires

Auditorium

Espaces de lecture

Coupoles

Pôle Gériatrie

Accueil

Entrée

Café des familles

Pôle Orientation

Espaces de lecture

Diététique

Art thérapie
Communication
alternative

Espaces de lecture

Espace Cévennes

Ludothèque

Scène

Pôle Handicap

Pôle Pathologies Chroniques

ACCUEIL ET ORIENTATION



DAPV 30 : DISPOSITIF D'ASSISTANCE AU PARCOURS DE VIE

- Accompagnement individuel
- Accès aux droits
- Informations

Mobilisable sur tout le territoire Gardois

Service gratuit sans recommandations

Mobilisable sur demande de la personne et/ou du proche aidant

Public :

Tout type de public



- 250 avenue de Honnecourt, 30000 Nîmes



- 06 02 10 54 34

Missions principales :

- Accompagner et soutenir les personnes et proches aidants dans la réflexion, l'expression et la coordination et la mise en œuvre de leur projet de vie
- Un relai et un appui dans la recherche d'information

Professionnel :

APPV

FELICI MANON 06 02 10 34 54

contact@dapv30.fr



MAISON DES AIDANTS

- **Écoute**
- **Soutien**
- **Orientation**

Permanences à la Maison des Aidants

Public :

Aidant d'un proche atteint de troubles neuro-dégénératifs, type Alzheimer et maladies apparentées.



- 24 Place des Martyrs de la Résistance, 30100 ALES



- 04 28 66 02 00

Missions principales :

- Informer, accueillir et soutenir, orienter et accompagner les aidants dans leurs différentes démarches
- proposer un espace de convivialité, de répit et d'entretien de la vie sociale
- amener vers des activités de loisirs et de détente,
- accueillir ponctuellement les personnes aidées en présence de leurs aidants
- former les aidants familiaux
- former les aidants bénévoles et professionnels
- développer les échanges d'expérience entre professionnels

Professionnel :

Pair-aidance, Bénévole

GESSELLE ANNE 06 68 28 28 89

anne.gesselle@gmail.com

INSTANT REPIT MAISON DES AIDANTS



- **Accompagnement individuel**
- **Actions collectives**
- **Aide au répit**
- **Aides aux démarches administratives**
- **Informations**

Gratuit

Lieu-ressource pour les professionnels

Interventions sur :

Alès, La Grand Combe, Bassège, Anduze, Saint-Jean-du-Gard

Equipe mobile pouvant intervenir à domicile sur tout le territoire Pays Cévennes (situations complexes)

Public :

- Aidants de personnes en situation de handicap,
- Personnes âgées ou souffrant de maladies chroniques.



- 24 Place des Martyrs de la résistance , 30100 ALES



- 04 28 66 02 00

Missions principales :

- L'écoute, l'information, l'orientation,
- L'accompagnement personnalisé réalisé par les membres de l'équipe et les partenaires accueillants
- Le soutien psycho-social individuel ou collectif
- La formation : des ateliers pratiques pour renforcer les compétences des aidants (gestion des émotions, etc..)
- Les ateliers supports, sophrologie, art-thérapie etc...
- Les moments de convivialité

Professionnel :

Animatrice T

RIQUELME CHRISTEL 07 64 79 70 54

christel.riquelme@filieris.fr



MDPH : MAISON DÉPARTEMENTALE DES PERSONNES HANDICAPÉES

- **Accompagnement individuel**
- **Aides aux démarches administratives**
- **Accès aux droits**
- **Informations**

Ouvert du lundi au
vendredi sans RDV

RDV par mail (mdph@gard.fr)
ou par téléphone

Public :

Personnes en situation de handicap



- Maison Départementale, 176 Bd Salvador Allende
30000 NIMES



- 04 66 05 42 00

Missions principales :

- Accueille et propose des informations ainsi que des conseils aux personnes en situation de handicap et leurs aidants
- Instruit les demandes de prestations, d'aide et d'action sociale en faveur des personnes handicapées et évalue les besoins de compensation du Handicap en équipe pluridisciplinaire
- Propose un plan de compensation adapté aux personnes et à la CDAPH (Commission des droits et de l'autonomie des personnes handicapées)

Professionnel :

Cheffe de service

POUZERGUE SOPHIE 04 66 05 42 00

mdph@gard.fr



ASSOCIATION RESEDA

- **Informations**
- **Coordination**
- **Cohérence inter-réseaux**

Réservé aux professionnels

Public :

Tout public



- 34 B avenue Jean-Baptiste Dumas, 30100 ALES



- 04 30 38 02 05

Missions principales :

- Coordination des réseaux de santé du bassin alésien
- Animation du CLS (contrat local de santé) et du CLSM (conseil local de santé mentale) Pays Cévennes

DAC30 : DISPOSITIF D'APPUI A LA COORDINATION



- **Accompagnement individuel**
- **Aides aux démarches administratives**
- **Accès aux droits**
- **Informations**
- **Orientation**

Mission de service public

Gratuit

Public :

Tout âge, situations, pathologies. Pas de critères d'opposabilité. Essentiellement au domicile.



- DAC30, Immeuble ARCHE BOTTE II, 115 allée Norbert Wiener, 30000 NIMES



- 04 66 70 05 18

Missions principales :

- Accompagner des parcours de santé complexes, pour vous aider à trouver des solutions concrètes.
- Informer et orienter vers les bonnes ressources sanitaires, sociales ou médico-sociales du territoire, et faire du lien entre elles
- Apporter un appui à l'organisation et à la coordination des parcours complexes après évaluation des situations
- Analyse des problématiques pour améliorer l'offre de santé du territoire

Professionnel :

Animatrice de territoire

MALLIER JEANNE 07 45 03 89 44

jeanne.mallier@dac30.fr

COMMUNAUTÉ 360_GARD



- **Accompagnement individuel**
- **Actions collectives**
- **Aide au répit**
- **Aide aux démarches administratives**
- **Accès aux droits**
- **Informations**

Réponse inconditionnelle Service gratuit
Avec ou sans notification MDPH

Public :

- Toute personne en situation de handicap
- L'entourage d'une personne en situation de handicap
- Les professionnels et associations



- 0 800 36 03 60 (numéro vert)

Missions principales :

La Communauté 360 - GARD agit avec l'objectif d'accompagner les personnes en situation de handicap et leurs proches dans leur recherche de solutions.

Notre champ d'intervention couvre différents domaines :

- La scolarité
- La vie professionnelle
- La santé
- Les loisirs, le sport, la culture
- La citoyenneté, l'accès aux droits

La communauté 360 - Gard intervient uniquement avec le consentement de la personne ou de son représentant légal sans se substituer aux mandataires judiciaires privés ou publics.

Professionnel :

Cadre Coordinateur

AZORIN CHRISTELLE 06 49 33 86 26

christelle.azorin@communaute360-gard.fr




SERVICE TERRITORIALISÉ DE L'AUTONOMIE CONSEIL DEPARTEMENTAL (STA)


- Accompagnement individuel
- Aide au répit
- Aides aux démarches administratives
- Accès aux droits
- Informations

Service public
Selon les horaires d'ouverture et/ou la complexité de la demande

Publics :

- Personnes âgées (GIR 1 à 4),
- Personnes handicapées relevant d'une prestation de compensation du handicap

 • CMS LES VOLUBILIS, 5 Rue du Bouges, 30100 ALES

 • 04 66 25 42 88

Missions principales :

- Instruction des demandes APA (Allocation Personnalisée de l'Autonomie)
- Instruction des demandes PCH (Prestation Compensation du Handicap sur le volet Aide Humaine et aménagement du logement, voiture, aides techniques)
- Évaluation des demandes d'agrèments familiaux pour les personnes âgées et handicapées
- Mise en œuvre de la procédure Personnes Particulièrement Vulnérables

Professionnel :

Responsable d'équipe
BERNAD CATHERINE 06 76 22 14 05
catherine.bernad@gard.fr

PÔLE HANDICAP



EQUIPE MOBILE- CROP PAUL BOUVIER



- Accompagnement individuel
- Actions collectives
- Informations
- Action de sensibilisation auprès de l'environnement de l'enfant-jeune

Contact par la famille de l'enfant ayant une notification MDPH et dont l'enfant est entravé dans le développement de la communication

Public :

Les enfants-jeunes de 0 à 20 ans :

- Atteints de troubles complexes du langage
- Atteints de pathologies entravant leur mode de communication
- Sourds en situation de Handicap rare



- 24 Rte d'Alès, 30170 SAINT HIPPOLYTE DU FORT



- 04 66 77 22 06

Missions principales :

- Accompagner les familles dont les enfants n'ont pas/peu de langage à trouver et mettre en place un moyen de communication robuste en CAA (Communication Alternative Améliorée)
- Sensibiliser/accompagner l'environnement de l'enfant-jeune au processus
- Participer à la sensibilisation et la mise en place de la CAA sur le territoire gardois

Professionnel :

Éducatrice spécialisée, Intervenante en CAA

COLLET PRESCILLIA 06 07 30 41 67

prescillia.collet@crop.asso.fr



UNAPEI 30

- Informations
- Orientation

Notification MDPH

Public :

Personnes en situation de handicap intellectuel, psychique, de polyhandicap, d'autisme et de vulnérabilité. Tout au long de la vie et dès 03 ans.



- 2 impasse Robert Schumann, 30000 NIMES



- 04 66 05 05 80

Mission principale :

Accompagnement de personnes en situation de handicap.

Professionnel :

Administratrice

BITAM URSULA 06 19 59 13 14

ursula.bitam@unapei30.fr



LES Z'HYPER PARENTS

- Accompagnement individuel
- Actions collectives
- Aides aux démarches administratives
- Informations
- Écoute

Public :

Handicap invisible plus précisément les troubles du neurodéveloppement



- 551 avenue de la costiere., Le bosquet 1 bâtiment C5, 30600 VAUVERT



- 06 84 69 97 59

Missions principales :

- Soutien aux familles concernées par le handicap invisible (TDAH, dys, TSA, etc..)
- Accompagnement administratif et orientation
- Permanence quotidienne
- Sensibilisation
- Atelier pédagogique

Professionnel :

Présidente

BOYER SANDRA 06 56 70 84 22

leszhypersparents@gmail.com

RAPEH : RELAIS ACCOMPAGNEMENT PETITE ENFANCE ET HANDICAP



- Accompagnement individuel / Soutien
- Aide au répit
- Aide aux démarches administratives
- Information
- Coordination des soins

Rencontre exclusivement au domicile

Public :

Nous accompagnons les familles avec un enfant en situation de handicap âgé de 0 à 6 ans, avec ou sans diagnostic (sans notification MDPH).



- Maison départementale du Gard, 176 bd du Président Salvador Allende, 30 000 NIMES



- 04 66 05 40 84

Missions principales :

Les missions principales :

- Soutien à la parentalité : on prend en compte l'impact du handicap au sein de la famille pour prévenir le risque d'isolement. Face à l'épuisement, nous proposons du répit
- Soutien à la socialisation de l'enfant en milieu ordinaire : que ce soit en crèche, chez une assistante maternelle, puis à l'école et en centre de loisirs
- Coordination de soins avec tous les partenaires. Liens avec tous les professionnels que rencontrent l'enfant (crèches, RPE, écoles, MDPH, CAMSP, CMPEA, hôpitaux, libéraux ...)

Nous facilitons le lien entre eux et les familles

Professionnel :

Infirmière Puéricultrice

BERITON STEPHANIE 06 37 27 30 29

stephanie.beriton@gard.fr



PÔLE SOCIAL ARTÈS LES OLIVETTES

- Accès aux droits
- Informations

Etablissement d'accueil non médicalisé /
Foyer de vie
Notification MDPH EANM

Publics :

Foyer de vie:

Personnes de 18 à 60 ans (et +) présentant : une déficience mentale et/ou des altérations de la personnalité et de la communication, ou des troubles de la sphère autistique avec ou sans atteintes motrices et sensorielles ne limitant pas les possibilités de déplacement et d'insertion dans le groupe.

SAVS:

Personne en situation de handicap disposant de son propre logement, de 18 ans jusqu'à 60 ans bénéficiant d'une orientation en SAVS.

📍 • 26 boulevard Charles Péguy, 30100 ALES

☎️ • 04 30 38 02 32

Missions principales :

- Deux Foyers de vie : Accueil et hébergement des adultes présentant des troubles cognitifs, moteurs et/ou sensoriels (cf.public)
- SAVS : Permettre une vie à domicile, de contribuer à la réalisation d'un projet de vie et d'accompagner la personne dans un processus d'autonomisation et de socialisation par une intervention socio-éducative

Professionnel :

Cheffe de service

HURIEZ PRESCILLIA 06 75 04 46 03
gaille.huriez@arteslesolivettes.fr

MAS EXTERNALISÉE ARTÈS LES OLIVETTES



- Accompagnement individuel
- Aide au répit
- Aide aux démarches administratives
- Accès aux droits
- Informations

Liste d'attente

Zone d'intervention
autour d'Alès :
30km et/ou 30 à 40 min
de trajet en voiture

Public :

Adultes en situation de handicap, âgés entre 18 et 59 ans pour admission avec un taux d'invalidité égal ou supérieur à 80% d'invalidité

📍 • MAS Externalisée ARTÈS LES OLIVETTES, 1 route de Salindres, 30340 SAINT PRIVAT DES VIEUX

☎️ • 04 66 25 48 70

Missions principales :

- Accompagner et coordonner le parcours de santé, administratif et socio éducatif de la personne adulte en situation de handicap vivant à son domicile
- Renforcer le maintien à domicile tant que cela est possible et correspond au projet de la personne
- Assurer un soutien auprès de l'aidant proche, en lui permettant des temps de répit ; accompagnements hebdomadaires, accueil de jour et accueil temporaire, séjour en faveur du bénéficiaire

Professionnel :

Directrice Adjointe

JOUE MARIANNE 06 33 25 53 78
marianne.jouve@arteslesolivettes.fr



ASSOCIATION DES FAMILLES (ADF)

- Actions collectives
- Aides au répit
- Informations

Public :

Tout public



- 3 rue emile Zola, 30110 LA GRAND COMBE



- 04 66 34 17 35

Missions principales :

- Services d'aide et de maintien à domicile : entretien courant, entretien du linge, aide à la préparation et prises des repas, transferts, lever, coucher, aide à la toilette, compagnie, courses, sortie à l'extérieur, aide aux démarches administratives simples
- Services TISF (technicien de l'intervention sociale et familiale)
- Service Téléassistance

Professionnel :

Responsable de secteur

SANDRINE MONNA

s.monna@adf-domiciles.fr

CENTRE D'ACTION MEDICO SOCIAL PRÉCOCE



- Accompagnement individuel
- Aide au répit
- Aides aux démarches administratives
- Accès aux droits
- Informations

Adressage médical
frais couverts par la sécurité sociale et le département

Priorisation des
- de 3 ans

Liste d'attente moyenne :
3 mois : consultation médicale
6 mois : Accompagnement para médical

Public :

- Enfant de 0 - 6 ans



- 11 rue Jules Renard, 30 100 ALES



- 04 66 56 76 99

Mission principale :

Prévention et prise en charge précoce des enfants âgés entre 0 et 6 ans présentant un retard de développement.

Professionnel :

Cadre santé

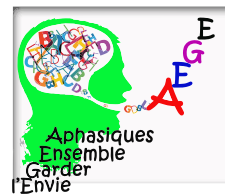
MAYEN ISABELLE 06 20 02 23 70

isabelle.mayen@ville-ales.fr

PÔLE PATHOLOGIE CHRONIQUE



GARD





ASSOCIATION FIBRO' ACTIONS DU GARD


- **Accompagnement individuel**
- **Actions collectives**
- **Aide au répit**
- **Aides aux démarches administratives**
- **Informations**


Permanences gratuites (Nîmes : MDPH, Alès : RESEDA et Instant Répit, CCAS Vauvert sur RDV par notre site)

Fibro'Cafés gratuit et ouvert à tous (inscription sur notre site)

Public :

Tout âge avec ou pas encore de diagnostic de fibromyalgie posé

 • Maison des Associations, 2 impasse Jean Macé, 30900 NIMES

 • 06 84 69 97 59

Missions principales :

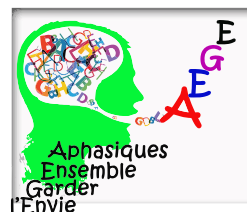
- Soutien aux personnes atteintes de fibromyalgie et aux proches aidants
- Fibro'Café (groupe de paroles) où sont intégrés les proches aidants
- Écoute (les proches aidants ne viennent pas encore seuls sur nos permanences mais viennent accompagnés le malade)

Professionnel :

Présidente

NICOISE CINDY 06 84 69 97 59

fibroactionsdugard@gmail.com




APHASIQUES ENSEMBLE GARDER L'ENVIE

- **Accompagnement individuel**
- **Aide au répit**
- **Accès aux droits**
- **Informations**

Public :

Tout public ayant contact avec l'aphasie

 • 322 Montée du Lauze 30340 SALINDRES

 • 06 70 01 09 62

Missions principales :

- Donner de l'expression aux aphasiques (jeux, atelier de paroles, art-thérapie, chant)
- Pour les aidants : arriver à trouver un posture juste pour les aider et pour eux même.

Professionnel :

Président

EDGARD ROURE 06 70 01 09 62

edgard.roure@hotmail.fr



GARD

LIGUE CONTRE LE CANCER DÉLÉGATION ALES

- Accompagnement individuel
- Informations

Public :

Personnes malades de cancer et leurs proches



- 17 grand rue jean moulin, 30100 ALES



- 07 83 50 07 34

Mission principale :

- Accompagner les personnes malades de cancer et leurs proches



GARD

LIGUE CONTRE LE CANCER COMITÉ DU GARD

- Accompagnement individuel
- Accès aux droits
- Aides aux démarches administratives
- Informations

Service gratuit

Public :

Personnes malades de cancer et leurs aidants



- 115 allée Norbert Wiener 30 000 NIMES



- 04 66 67 39 17

Missions principales :

- Aide aux personnes malades et aux aidants
- Prévention et promotion du dépistage
- Soutien à la recherche
- Mobilisation de la société

Professionnel :

Directeur

DOMINGUES RICARDO 06 50 25 49 07

ricardo.domingues@ligue-cancer.net

PÔLE GÉRONTOLOGIE





APS CEVENNES

- Aides au répit

Dispositif gratuit, accessible à tous, sans condition de ressources

Liste d'attente

Public :

Proche aidant qui apporte une aide quotidiennement ou régulièrement auprès d'une personne en perte d'autonomie, en situation de handicap ou qui souffre d'une maladie chronique.

• 120, route de Montèze, La croix de Bauzon, 30380 SAINT-CHRISTOL-LES-ALES

• 04 66 58 25 25

Missions principales :

- L'APS est une association gardoise, qui offre des services d'aide et de soins à domicile.
- Plus spécifiquement, elle contribue à préserver l'autonomie et le maintien à domicile de personnes âgées et/ou en situation de handicap.
- Elle propose également des solutions de suppléance à domicile pour le proche aidant.

Professionnel :

Responsable de secteur
DUMONTEL JESSICA 04 66 58 25 20
relayage@aps30.fr



GARD ET AUTONOMIE

- Accompagnement individuel
- Informations
- Préconisation d'aide matérielle et/ou d'aménagement de domicile pour soutenir le rôle des aidants et prévenir le risque de chute/blessure/ épuisement
- Accompagnement à la prise de main des aides matérielles préconisées

Contact directement avec le bénéficiaire ou par le biais d'un professionnel ou d'un proche

Evaluation et accompagnement gratuit

Liste d'attente, délai d'intervention variable

Public :

- Majeur(+ de 18 ans) en perte d'autonomie ou en situation d'handicap.

• 362 Route de Laparot, 30 120 MOLIERES CAVAILLAC

Missions principales :

- Evaluation des besoins en aide matérielle et aménagement de domicile.

Professionnel :

Ergothérapeute
LETERME CAMILLE 06 27 40 74 56
elisa.vatin@gardetautonomie.com

BONJOURS GROUPE PRESENCE 30



- Informations
- Accès aux droits
- Aides aux démarches administratives
- Aide au répit
- Actions collectives

Sans inscription

Gratuit

Orientation via les partenaires

Public :

Tout public



- 2147 Chemin du Bachas, 30000 NIMES



- 04 66 70 50 00

Missions principales :

- Services d'aide à domicile
- Téléassistance
- Gestion de Résidences Autonomie
- Gestion de Maisons en Partage
- Gestion de crèches et micro-crèches
- Gestion des Cafés des Aidants
- Gestion de chantiers d'insertion pro jeune public

Professionnel :

Assistant Projets et Qualité
EGEA JOSEPH 07 83 04 35 95
joseph.egea@bonjours.info

AGIRC ARRCO



- Actions collectives
- Aide au répit
- Accès aux droits
- Informations

Contact par le lien suivant (action sociale) :
<https://espace-personnel.agirc-arrco.fr/public/dopli>

Public :

- Actifs (personnes en activité, au chômage indemnisé, en invalidité ...)
- Retraités, issus du secteur d'activité privé.



- 0 970 660 660 (numéro non surtaxé)

Missions principales :

- Aides individuelles : écoute, conseil, orientation et aides financières (pour un soutien face aux aléas de la vie, à l'avancée en âge, pour du répit pour les aidants...),
- Actions collectives de prévention santé pour les retraités et d'autres en faveur des aidants,
- Bilan de prévention au sein du Centre de Prévention Agirc Arrco, rdv téléphonique ou en présentiel au 04 99 51 24 02,
- Agence Conseil Retraite : entretien individuel pour la retraite, rdv téléphonique ou en présentiel au 0 970 660 660 (appel non surtaxé)
- Promouvoir l'action sociale dont peuvent bénéficier les salariés, les retraités face aux aléas de la vie
- En tant qu'aidant, la personne peut solliciter le service action sociale de l'institution de Retraite Complémentaire dont elle dépend afin de bénéficier d'un soutien pour financer du répit



EHPAD LES DIACONESSES DE REUILLY

- Aide au répit

Public :

- Personnes âgées



- EHPAD MONTVAILLANT, 261 Route de Gaujac, 30140 BOISSET-ET-GAUJAC

- EHPAD LABAHOU, 350 Chemin du Château, 30140 ANDUZE



- 04 66 34 75 00

Missions principales :

- Hébergements temporaires pour permettre du répit aux aidants,
- Hébergements permanents.



CRT MONTVAILLANT

- Accompagnement individuel
- Aide au répit
- Aide aux démarches administratives
- Actions collectives

Service gratuit (financé par l'ARS Occitanie)

Public :

Personne âgée de plus de 60 ans en perte d'autonomie



- 261 route de Gaujac, 30140 BOISSET ET GAUJAC



- 04 66 34 75 49

Missions principales :

Accompagnement renforcé à domicile :

- Coordination renforcée
- Sécurisation du domicile et adaptation du logement
- Accès au soins et à la prévention
- Gestion des situations de crise ou d'urgence
- Soutien de l'aidant et des professionnels
- Continuité du projet de vie et lutte contre l'isolement

Professionnel :

Référente Administrative et vie sociale

MUKUNA ANNY 07 76 58 38 59

ingrid.rocche@fondationdiaconesses.org



FRANCE ALZHEIMER GARD

- Accompagnement individuel
- Actions collectives
- Aide au répit
- Accès aux droits

Entretiens individuels (Malades et/ou aidants)

Catalogue de séjours vacances partout en France

Public :

Personnes présentant une maladie d'Alzheimer ou une maladie apparentée (démence vasculaire, maladie à Corps de Lewy, Démence Fronto-temporales, etc...) et ses proches.



• 11 Place du Calvaire, 30320 MARGUERITTES

• 06 17 87 63 56

Missions principales :

- Informer, conseiller et soutenir les proches de personnes souffrant d'une maladie d'Alzheimer ou d'une maladie apparentée
- Aider à l'accompagnement des personnes malades en partenariat avec les professionnels
- Sensibiliser et contribuer à modifier le regard de la société sur les personnes malades
 - Animation de groupes de paroles pour les aidants,
 - Formation gratuite de 14h pour les aidants pour comprendre la maladie et connaître les aides possibles
 - Formation "Vivre avec la maladie" pour les malades (gratuite pour les adhérents)
- Soutenir la recherche
- Proposer des formations spécifiques pour les professionnels travaillant auprès de ces malades

Professionnel :

Psychologue

MONDONGUE-GILLES CAROLE 06 82 86 32 18

cmondongue30@gmail.com

ANGDM : AGENCE NATIONALE POUR LA GARANTIE DES DROITS DES MINEURS



- Accompagnement individuel
- Actions collectives
- Aide au répit
- Aides aux démarches administratives
- Accès aux droits
- Informations
- Aide financière

Visio

Permanence

Accueil sur le site

Visite à domicile

Public :

Personnes âgées bénéficiaires de l'ANGDM principalement des personnes relevant du régime minier de sécurité sociale .



• ANGDM, 110 avenue de la fosse 23, 62221 NOYELLES SOUS LENS



• 03 21 79 48 48

Missions principales :

- Garantir, au nom de l'Etat, l'application des droits sociaux des anciens agents des entreprises minières ou ardoisières ayant cessé leurs activités et de leurs ayants droit
- Mettre en place, gérer, notifier et payer les prestations prévues par le statut du mineur financées par le P174 de l'Etat (décret du 14 juin 1946)
- La gestion de l'action sanitaire et sociale, au titre de la sécurité sociale minière, en faveur des assurés et de leurs ayants-droits (décret du 27 novembre 1946)
- Les compétences relatives à la politique de vacances des mineurs

ACCUEIL DE JOUR DES ALYZÉS

- Accompagnement individuel
- Aide au répit
- Aide aux démarches administratives
- Information

Horaires d'ouverture :
Lundi au vendredi de 9h à 17h.

Publics :

- Être aidant d'une personne atteinte d'une maladie neuro évolutive
- L'aidant et ou l'aidé réside en Occitanie, être âgé de plus de 18 ans
- Ouvert aux professionnels accompagnant une personne atteinte d'une MND (Maladies Neurodégénératives)



- Accueil de jour Les Alyzés, 186 rue du professeur Claude Gateff, 30100 ALES



- 04 66 92 21 89

Missions principales :

- Accueil de personnes de plus de 60 ans (sauf dérogation) atteintes de la maladie d'Alzheimer ou syndromes apparentés, vivant à leur domicile
- Afin de permettre une meilleure intégration, les personnes accueillies ont une autonomie partielle tant cognitive que physique, dont les troubles du comportement sont stabilisés. Il favorise un temps de répit aux aidants. Le secteur géographique couvert par le transport de l'accueil de jour en cas de besoin, est assuré sans surcoût dans un rayon de 15km

Professionnel :

Psychologue

BATTISTEL CHRISTELLE 06 79 12 68 91

cbattistel@ch-ales.fr



PLATEFORME DE REPIT LES JARDINS SAINT HILAIRE

- Accompagnement individuel
- Actions collectives
- Aide au répit
- Informations

Dispositif gratuit

Public :

Perte d'autonomie, maladies neuro-évolutives (pas de critères d'âge, pas de diagnostic obligatoire)



- 131 chemin de Camp Ardon 30560 SAINT-HILAIRE DE BRETHMAS



- 04 66 60 68 60

Missions principales :

- Proposer des temps de répit à l'aidant à domicile (temps libéré) et/ou sur la plateforme (activités, halte-répit)
- Proposer du soutien psychologique (collectif, individuel)

Professionnel :

Psychologue

TUECH MALORIE 07 70 27 40 87

pfr@jsh.fr